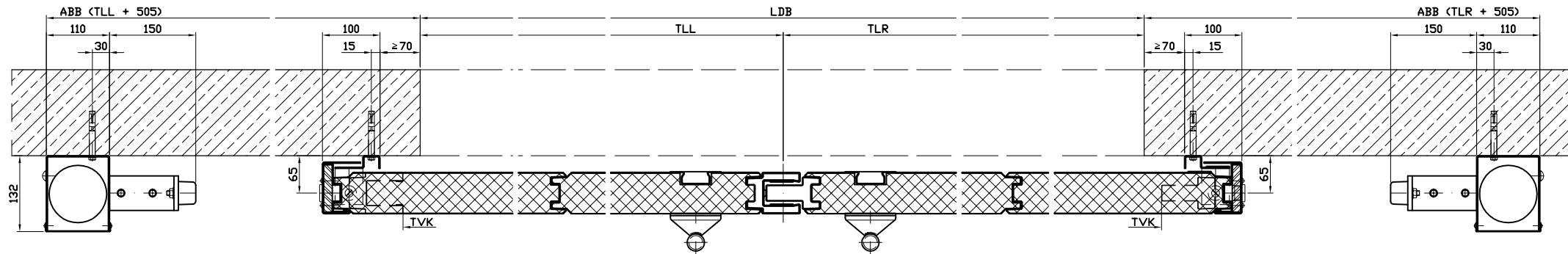


# HÖRMANN

TORTEC Brandschutztor GmbH  
Imling 10  
A-4902 Wolfsegg a. Hausruck

## Feuerschutzabschluß T90, T30, T90-RS, T30-RS;

Typ: FST 90-2, FST 30-2  
Horizontalschnitt



M:	Revision:	Zeichn.- Nr.
1:10	A	FST 20001

Zeichnung dient nur zur Information und unterliegt nicht dem Änderungsdienst